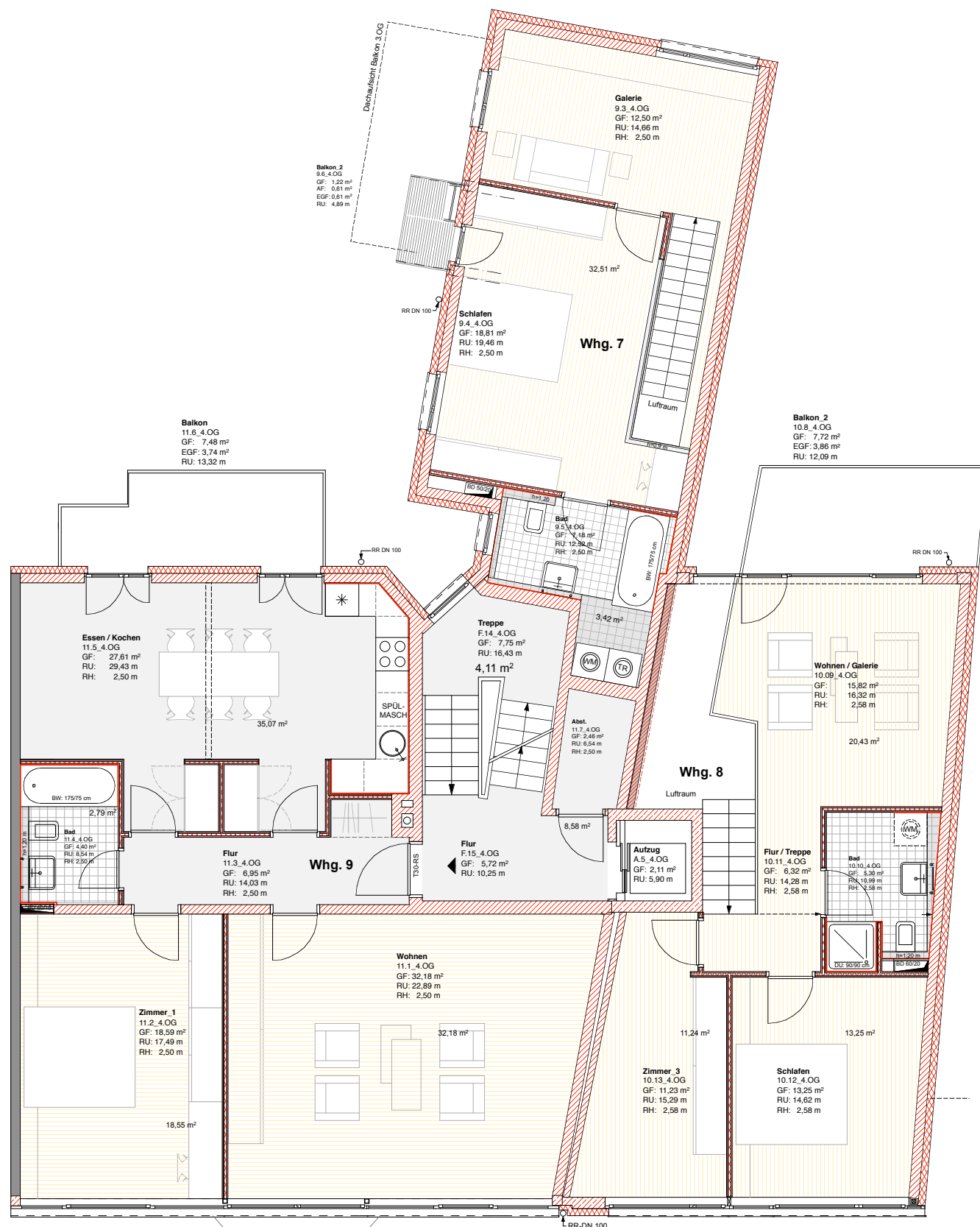
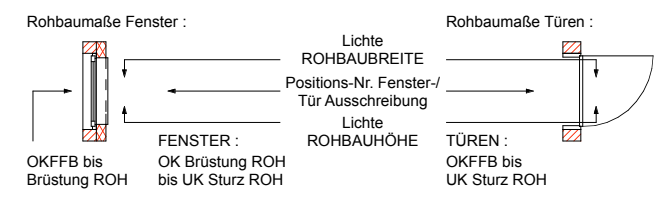


4.OG

Planstand 10.01.2006



4.OG



ALLE TÜRHÖHEN BEZIEHEN SICH AUF OKFFB BIS UK STURZ ROH !
 ALLE BRÜSTUNGSHÖHEN BEZIEHEN SICH AUF OKFFB BIS OK BRÜSTUNG ROH !
 ALLE FENSTERHÖHEN : OK BRÜSTUNG ROH-UK STURZ ROH !

- ! - STATIK BEACHTEN !
- ! - HAUSTECHNIKPLANUNG BEACHTEN !
- ! - SCHLITZ- UND DURCHBRUCHSPLANUNG BEACHTEN !
- ! - ELEKTROPLANUNG BEACHTEN !
- ! - LEERROHRPLANUNG BEACHTEN !

	Mauerwerk, Bestand		Stahlbeton		Abbruch
	Mauerwerk, NEU		Beton, unbewehrt		Dämmung
	geflieste Flächen		Leichtbauwände, d= 10 / 15 ² / 20 ³ cm		Putzflächen

Index	Änderung	Datum / gez.
a	Fenster.POS.1.4.10:maßl. Verschieb., 2-Flügelig, R 9,5.4.OG: DU entfällt, WM	21.06.2005/mjr
b	POS. 2.23:STB-Säule entfällt, Unterzug POS. 2.12, bh=20x42 cm, Boden- u. Deckendurchbrüche angepasst, Maße ergänzt.	22.08.2005/mjr
c	Fenster Strassenreihe BRH im Abst. auf 80 cm geändert, im Neub. auf 87,5 cm kor. R 9.3.OG: Fenster.POS. 1.1.8 entfällt, F.POS. 1.2.2 verschoben u. auf 1,135 versch., F.POS. 1.1.2 verschoben u. vergrößert, R 9.4.OG: Fenster.POS. 1.1.8 versch. u. in 1.2.1 auf 1,135 cm vergrößert.	18.10.2005/mjr
d	HAUSTECHNISCHE MASSNAHMEN angepasst: StraÙe Decke von Abt. bis Abt. R 11.7.4.OG verbleib., Bad R 9.5.4.OG geändert, WM-Stelpl. auf Podest mit h=18 cm, R 9.4.OG: GK-Wand als Brüst. eingefügt, GK-Wand z. R 9.3.4.OG geändert u. Tür eingefügt, R 11.5.4.OG WM-Stelpl. entfällt, Vorwandst. + HK-Position in Badem entgegengesetzt	20.12.2005/mjr

Ausführungsplanung

Sämtliche Maße und Ausführungsdetails sind vor Baubeginn verantwortlich zu prüfen und ggfs. zu korrigieren ! Dies gilt insbesondere für die Übereinstimmung mit dem Bestand. Unstimmigkeiten sind dem planenden Architekten od. Bauleiter sofort mitzuteilen. Eine Berufung auf diese Zeichnung entbehrt nicht von der Verantwortung gemäß VOB/B-3 !

<p>BAUVORHABEN: Aufstockung- und Erweiterung eines Wohnhauses Bruchstrasse 72 · 40235 Düsseldorf_Fingern</p>	<p>006</p>
<p>BAUHERR: REALUM KG Selliner Strasse 10 · 01109 Dresden</p>	
<p>PLANVERFASSTER: rietmann.breuninger architekten tieckstraße 3 · 01099 dresden · fon [03 51] 8 95 10 55 fax [03 51] 8 95 10 56 · e-mail: architekten@rietmannbreuninger.de internet: www.rietmannbreuninger.de</p>	<p>GEZEICHNET:</p>
<p>PLANSTATUS: ZUR AUSFÜHRUNG FREIGEgeben !!! Der Plan ist vor Baubeginn verantwortlich zu prüfen ! Dies gilt insbesondere für die Übereinstimmung mit den Ausführungsplänen der Statik. Unstimmigkeiten sind dem planenden Architekten od. Bauleiter sofort mitzuteilen !!</p>	<p>GEPRÜFT:</p>
<p>PLANTITEL: GRUNDRISS 4.OG Angegebener Maßstab gilt nur bei Ausgabe in Original-Blattgröße !</p>	<p>DATUM: 14.09.2005</p> <p>MASSSTAB: M 1:50</p> <p>PLAN NR.: 006_g_4.og_50</p> <p>Papierformat : A1 = 420 x 297 mm</p>