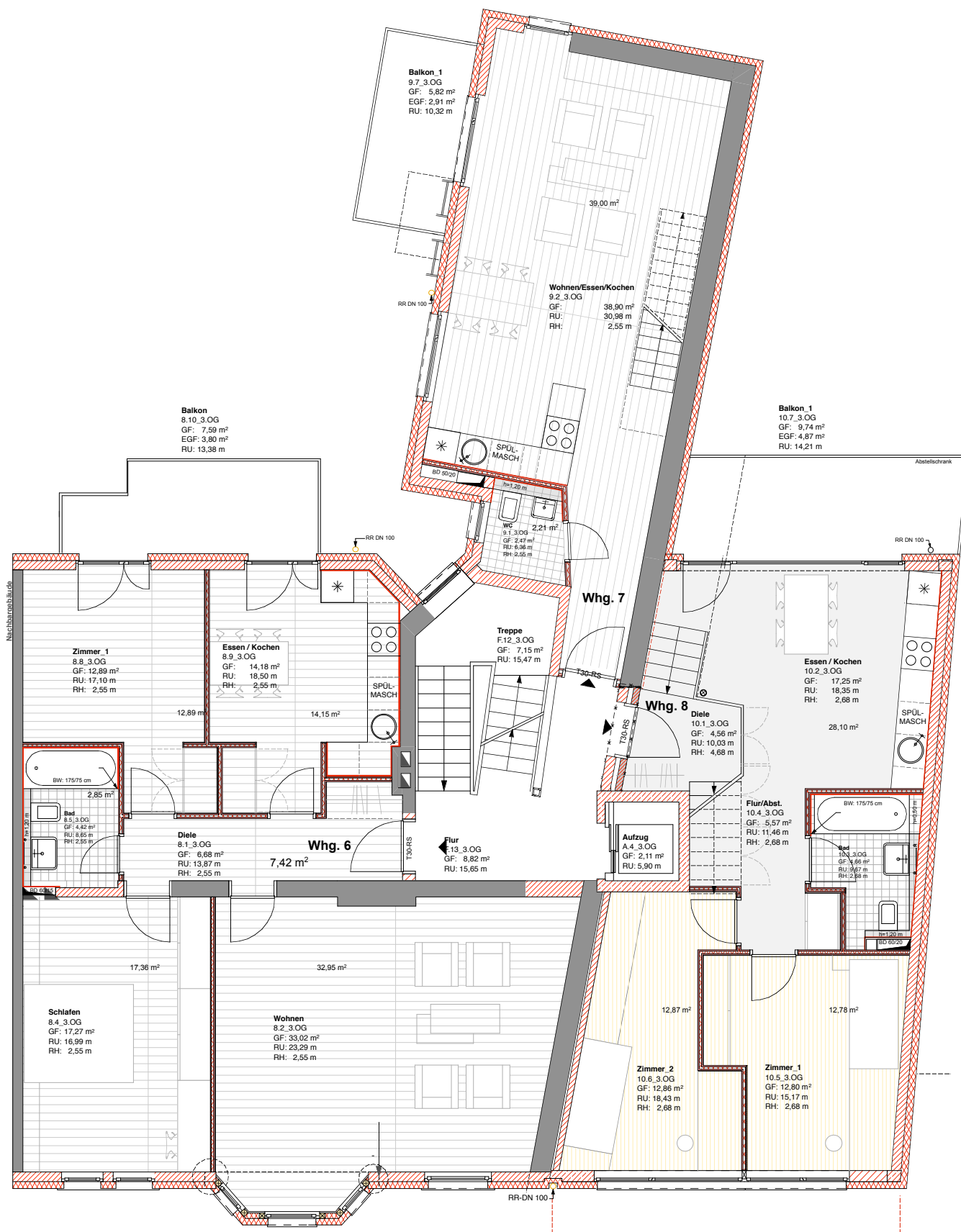
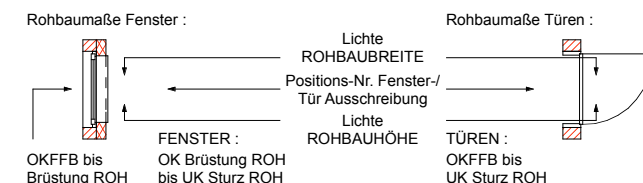


# 3.OG

Planstand 10.01.2006



# 3.OG



! ALLE TÜRHÖHEN BEZIEHEN SICH AUF OKFFB BIS UK STURZ ROH !  
 ! ALLE BRÜSTUNGSHÖHEN BEZIEHEN SICH AUF OKFFB BIS OK BRÜSTUNG ROH !  
 ! ALLE FENSTERHÖHEN : OK BRÜSTUNG ROH-UK STURZ ROH !

- ! - STATIK BEACHTEN !
- ! - HAUSTECHNIKPLANUNG BEACHTEN !
- ! - SCHLITZ- UND DURCHBRUCHPLANUNG BEACHTEN !
- ! - ELEKTROPLANUNG BEACHTEN !
- ! - LEERROHRPLANUNG BEACHTEN !

	Mauerwerk, Bestand		Stahlbeton		Abbruch
	Mauerwerk, NEU		Beton, unbewehrt		Dämmung
	geflieste Flächen		Leichtbauwände, d= 10 / 15 <sup>2</sup> / 20 <sup>2</sup> cm		Putzflächen

Index	Änderung	Datum / gez.
a	Öffnung Abbruch Wand Whg 8-Eingangstür vergrößert wie 1./2.OG, Wand neu in 24er MW,	21.06.2005/mjr
b	POS. 3.20: STB-Stütze verschoben, Unterzug POS. 3.13 in STB.b/h=20/42 cm. Boden- u. Deckendurchbrüche angepasst, Maße ergänzt, Balkone : Schöck KS 20 inkl. Deckenaussparungen eingefügt	22.08.2005/mjr
c	HAUSBREITE Strassenseite angepasst : Breite von Deckbreite von AK bis AK-ROH= 6,40 m !!!	10.11.2005/mjr
d	R9.1_3.OG zu WC geänd., WHG. 6-WM-Stellpl. in R 8.9_3.OG entfällt, dafür 6 WM-Stellpl. im KG, Vorwandinst.+HK-Position in Bädern eingetragen	20.12.2005/mjr

## Ausführungsplanung

Sämtliche Maße und Ausführungsdetails sind vor Baubeginn verantwortlich zu prüfen und ggfs. zu korrigieren ! Dies gilt insbesondere für die Übereinstimmung mit dem Bestand. Unstimmigkeiten sind dem planenden Architekten od. Bauleiter sofort mitzuteilen. Eine Berufung auf diese Zeichnung enthebt nicht von der Verantwortung gemäß VOB/B-3 !

BAUVORHABEN: <b>Aufstockung- und Erweiterung eines Wohnhauses</b> Bruchstrasse 72 · 40235 Düsseldorf_Fingern	<b>006</b> 
BAUHERR: <b>REALUM KG</b> Selliner Strasse 10 · 01109 Dresden	
PLANVERFASSTER: rietmann.breuninger architekten <small>tieckstraße 3 · 01099 dresden · fon [03 51] 8 95 10 55                  fax [03 51] 8 95 10 56 · e-mail: architekten@rietmannbreuninger.de                  internet: www.rietmannbreuninger.de</small>	GEZEICHNET: _____
PLANSTATUS: <b>ZUR AUSFÜHRUNG FREIGEgeben !!!</b> Der Plan ist vor Baubeginn verantwortlich zu prüfen ! Dies gilt insbesondere für die Übereinstimmung mit den Ausführungsplänen der Statik. Unstimmigkeiten sind dem planenden Architekten od. Bauleiter sofort mitzuteilen !!	GEPRÜFT: _____
PLANSTAB: <b>M 1:50</b>	DATUM: <b>14.09.2005</b>
PLAN NR.: <b>006_g_3.og_50</b>	MASSSTAB: <b>M 1:50</b>
Angegebener Maßstab gilt nur bei Ausgabe in Original-Blattgröße !	Papierformat : A1 = 420 x 297 mm